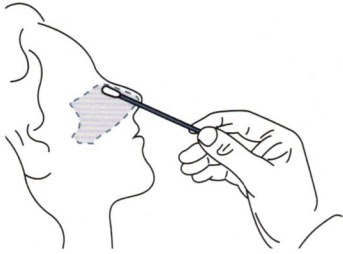


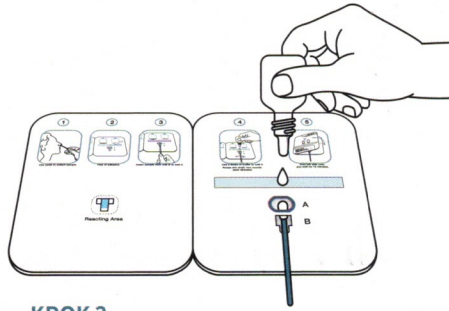


NÁVOD K POUŽITÍ



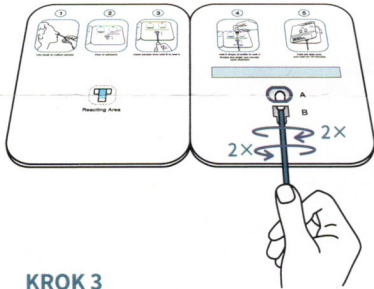
KROK 1

Odeberte vzorek pomocí
výtěrové tyčinky.



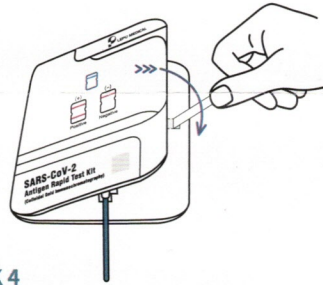
KROK 2

Prostrčte výtěrovou tyčinku
se vzorkem jamkou B do jamky A
a přidejte 6 kapek pufru do jamky A.



KROK 3

Tyčinkou dvakrát otočte ve směru
a proti směru hodinových ručiček.



KROK 4

Odstraňte ochranný kryt fixačního
lepidla. Slepťe levou a pravou stranu
k sobě a vyčkejte 15 minut.



INTERPRETACE VÝSLEDKU

POZITIVNÍ
(+)



NEGATIVNÍ
(-)



NEPLATNÝ

